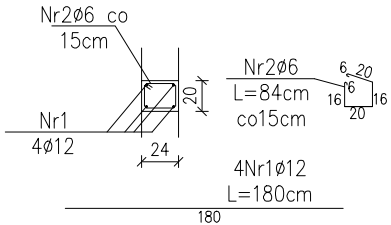
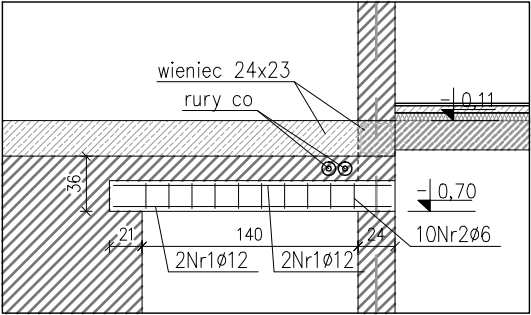
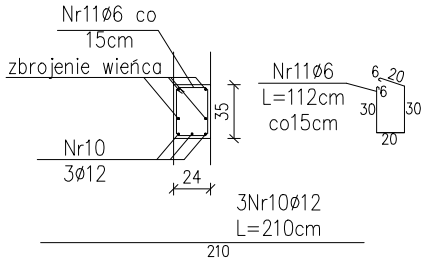
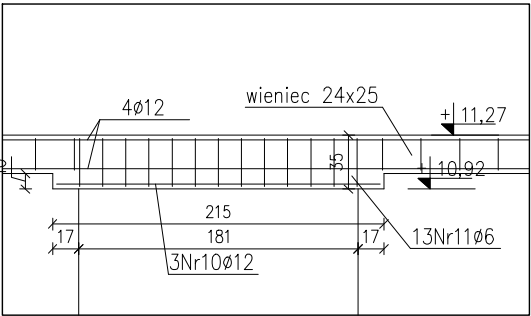


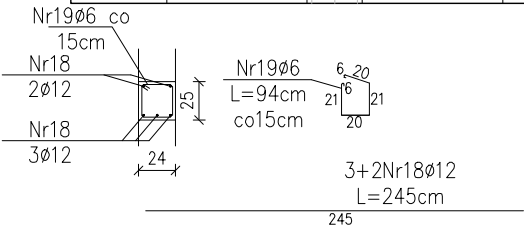
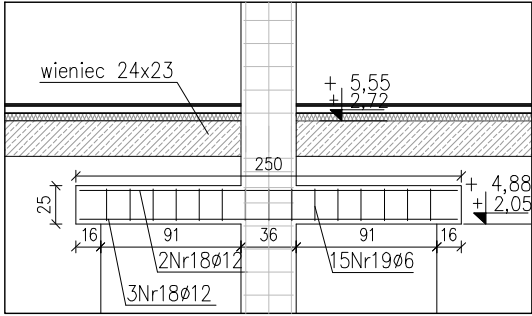
SZCZEGÓŁ NADPROŻA Nz1 szt.4



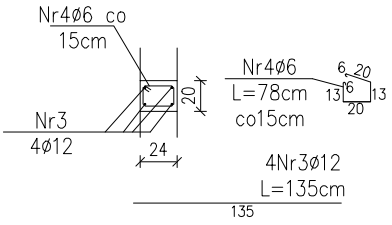
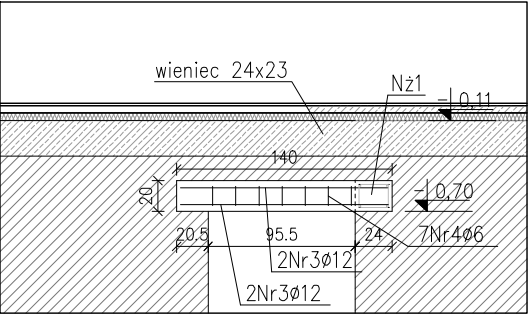
SZCZEGÓŁ NADPROŻA Nz5 szt.4



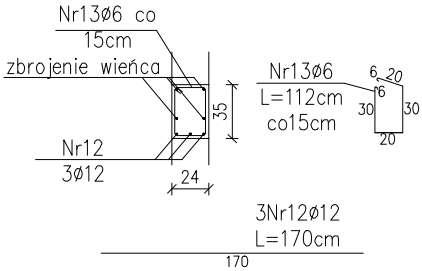
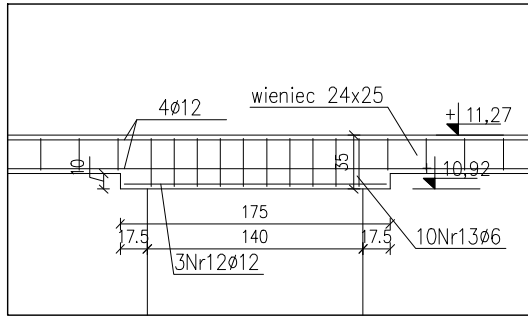
SZCZEGÓŁ NADPROŻA Nz9 szt.4



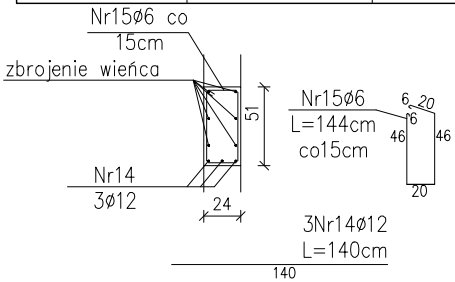
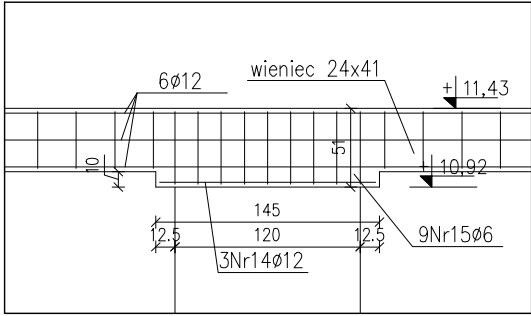
SZCZEGÓŁ NADPROŻA Nz2 szt.2



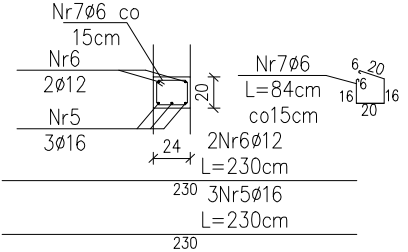
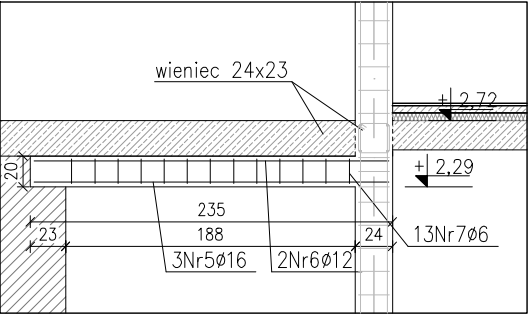
SZCZEGÓŁ NADPROŻA Nz6 szt.2



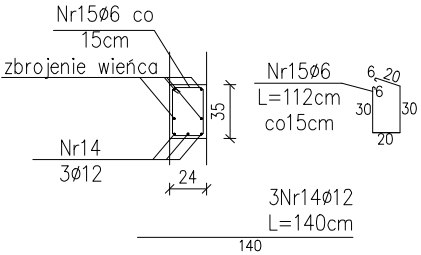
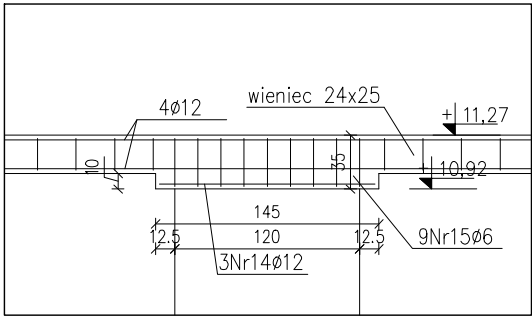
SZCZEGÓŁ NADPROŻA Nz7* szt.2



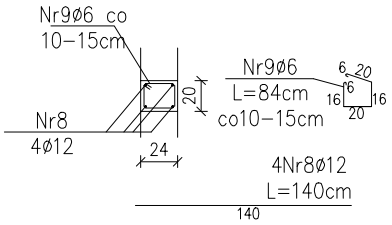
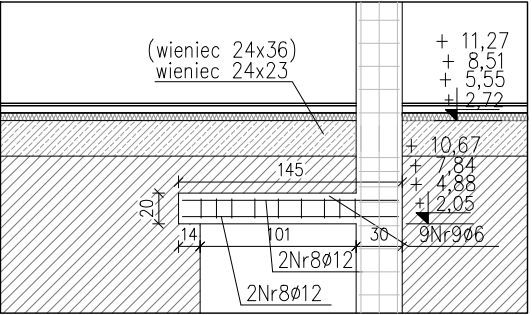
SZCZEGÓŁ NADPROŻA Nz3 szt.2



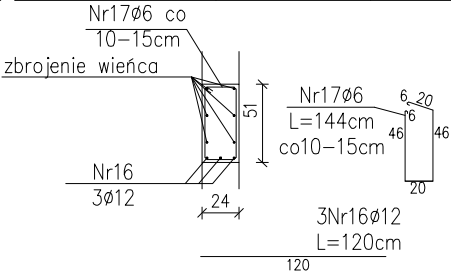
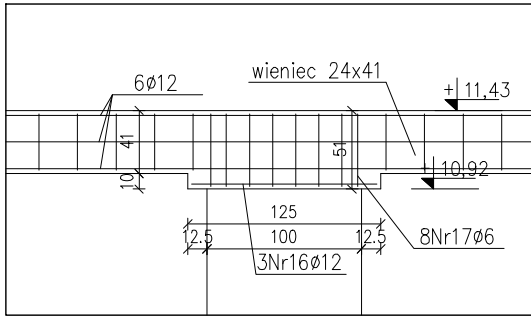
SZCZEGÓŁ NADPROŻA Nz7 szt.8



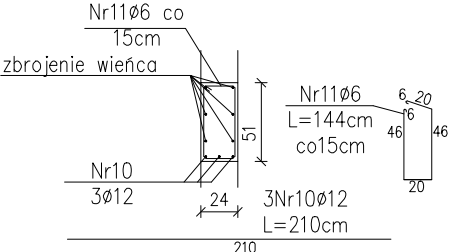
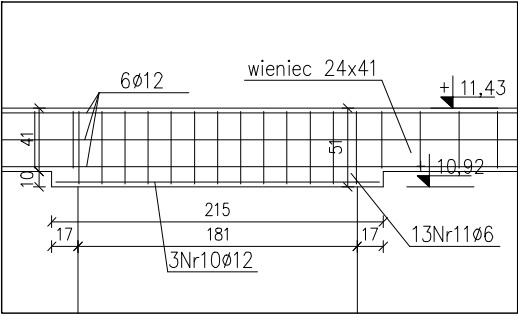
SZCZEGÓŁ NADPROŻA Nz4 szt.8



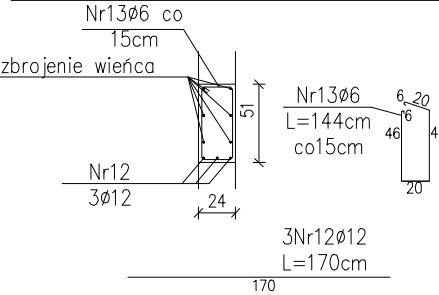
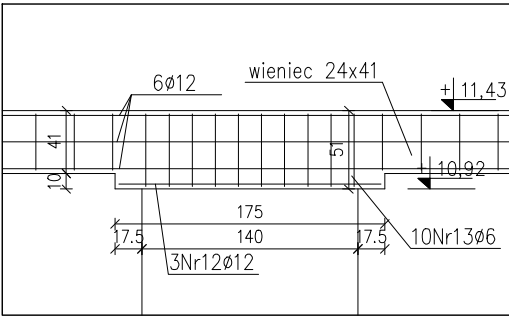
SZCZEGÓŁ NADPROŻA Nz8 szt.1



SZCZEGÓŁ NADPROŻA Nz5* szt.2



SZCZEGÓŁ NADPROŻA Nz6* szt.1



ZESTAWIENIE STALI ZBROJENIOWEJ							
Nr	Średnica pręta	Długość [m]	szt.	A0		AIII	
				φ 8	φ 12	φ 16	
Nazwa					[m]		
Nz1	1	12	1,80	18	-	28,8	-
	2	6	0,84	40	33,6	-	-
	3	12	1,35	8	-	10,8	-
Nz2	4	6	0,78	14	10,92	-	-
	5	16	2,30	6	-	-	13,8
	6	12	2,30	4	-	9,2	-
Nz3	7	6	0,84	28	21,84	-	-
	8	12	1,40	32	-	44,8	-
	9	6	0,84	72	60,48	-	-
Nz5	10	12	2,10	12	-	25,2	-
	11	6	1,12	52	58,24	-	-
Nz6	12	12	1,70	6	-	10,2	-
	13	6	1,12	20	22,4	-	-
Nz7	14	12	1,40	24	-	33,6	-
	15	6	1,12	72	60,64	-	-
Nz8	16	12	1,20	3	-	3,6	-
	17	6	1,12	8	8,96	-	-
Nz9	18	12	2,45	20	-	49	-
	19	6	0,94	60	56,4	-	-
Nz5*	10	12	2,10	6	-	12,6	-
	11	6	1,44	26	37,44	-	-
Nz6*	12	12	1,70	3	-	5,1	-
	13	6	1,44	10	14,4	-	-
Nz7*	14	12	1,40	6	-	8,4	-
	15	6	1,44	18	25,92	-	-
Suma wg średnic [m]				431,24	241,30	13,80	
Ciężar jednostkowy [kg/m]				0,22	0,89	1,58	
Ciężar wg średnic [kg]				95,74	214,27	21,80	
Ciężar wg gatunków stali [kg]				95,74	236,08		
Ciężar całkowity [kg]					331,81		

Beton: C25/30

Stal: A-III (zbrojenie główne)

Stal: A-0 (strzemiona)

PRZED PRZYSTĄPIENIEM DO REALIZACJI ZAPOZNAĆ SIĘ Z POZSTAŁYMI RYSUNKAMI. SZCZEGÓŁOWYMI I RZUTAMI. WSZELKIE ROZBIEŻNOŚCI ZGŁOSIĆ PROJEKTANTOWI.

DECORO			arch. Izabela Sehn–Wójcik Dzierżoniów, Rynek 34/1 tel. (074) 831–01–77		NR RYS.: 24K	
TEMAT : PROJEKT WYKONAWCZY BUDYNKU MIESZKALNEGO 24-RODZINNEGO POŁOŻONEGO W BIELAWIE					SKALA: 1:50	
obiekt: Budynek mieszkalny 24–rodzinny adres: Bielawa ul.Przemysłowa dz. bud. 570/4, 571/3, 571/4 obręb 0002 Południe wraz z infrastrukturą techniczną na dz. nr 568, 569, 571/9, 571/2 obręb 0002 Południe inwestor: TBS Bielawa Sp. z o.o. adres: Bielawa , ul. Wolności 57						
RYSUNEK : SZCZEGÓŁY ZBROJENIA NADPROŻY ŻELBETOWYCH						
ZESPÓŁ PROJEKTOWY W SKŁADZIE						
	SPECJALNOŚĆ	IMIĘ I NAZWISKO	nr upraw.	nr ewiden.	data	podpis
PROJEKTANT	ARCH.	Izabela Sehn–Wójcik	UAN.V–7342/3/182/94	DS–06.31	04,10,2019	
PROJEKTANT	KONST.	Zdzisław Kapfun	245/01/DUW	DOŚ/BO/1864/01	04,10,2019	